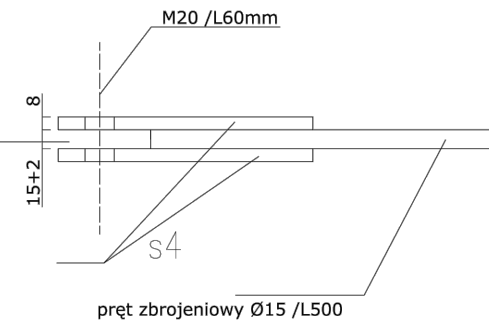
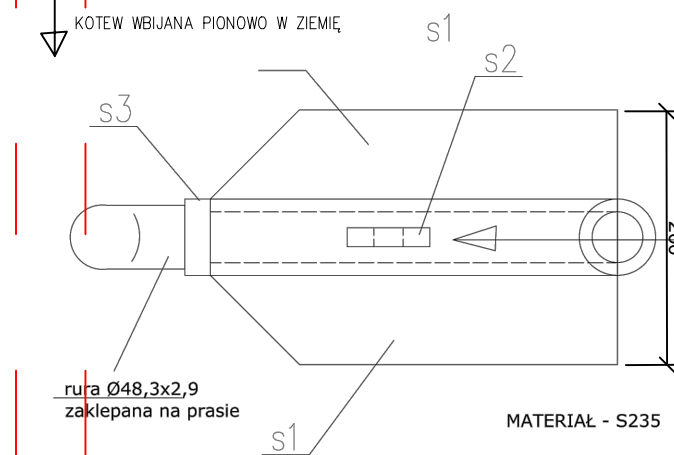
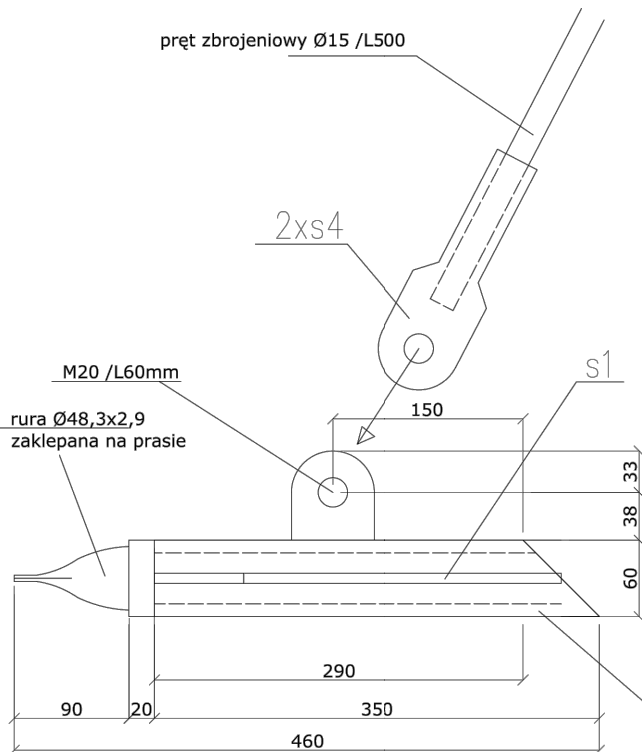


PRIMTECH Szymon Kita  
tel: 506-340-000  
www.primtech.pl

Inwestor:  
GMINA MIEJSKA CIECHOCINEK  
MIKOŁAJA KOPERNIKA 19,  
87-720 CIECHOCINEK

Data: grudzień 2021

Funkcja	Imię i nazwisko	Nr uprawnień	Podpis
Projektował br.konstr.	mgr inż. Szymon Kita	SKL/4918/PBkb/16	
Lokalizacja: działka 195/5 oraz 195/6; Ciechocinek; ul. Mikołaja Kopernika 18			
Nazwa projektu/Obiekt: PROJEKT HALI PNEUMATYCZNEJ TYMCZASOWEJ NA BOISKU ORLIK PRZY SZKOLE PODSTAWOWEJ NR 1 WRAZ Z INFRASTRUKTURĄ			
Nazwa rysunku:  DETAL KOTWIENIA			
Faza proj:	techniczny /wykonawczy	Nr rysunku: K-01	Nr egz.:
Skala:	1:100		
umyślonych zawartych w niniejszym projekcie, w zakresie przekraczającym ustalenia umowy na opracowanie dokumentacji, wymaga pisemnego zezwolenia: PRIMTECH Szymon Kita			



**UWAGA!!!**  
STANDARDOWO KOTWY WBIJA SIĘ W ZIEMIĘ POD KONTEM 70 STOPNI. Z UWAGI NA SĄSIEDZTWO SIECI ORAZ NIEWIELKI GABARYT HALI OZNACZONE NA RYSUNKU ZAGOSPODAROWANIA TERENU KOTWY NALEŻY WBIJAĆ PIONOWEO W ZIEMIĘ

"STOPA" KOTWY ROZKŁADA SIĘ DOPIERO NA GŁĘBOKOŚCI 3M POD POZIOMEM TERENU. KOTEW W MOMENCIE WBIĆIA W ZIEMIĘ W NAJSZERSZYM MIEJSCU MA 20CM.

KOTWY WSTRZELIWUJE SIĘ W GRUNT NA GŁĘBOKOŚĆ OKOŁO 3M.

W PRZYPADKU BRAKU MOŻLIWOŚCI WBIĆIA KOTEW W GRUNT STOSUJE SIĘ BELKI ŻELBETOWE BALASTOWE O GŁĘBOKOŚCI POSADOWIENIE 65CM NA PODKŁADZIE Z CHUDEGO BETONU GRUBOŚCI 10CM.